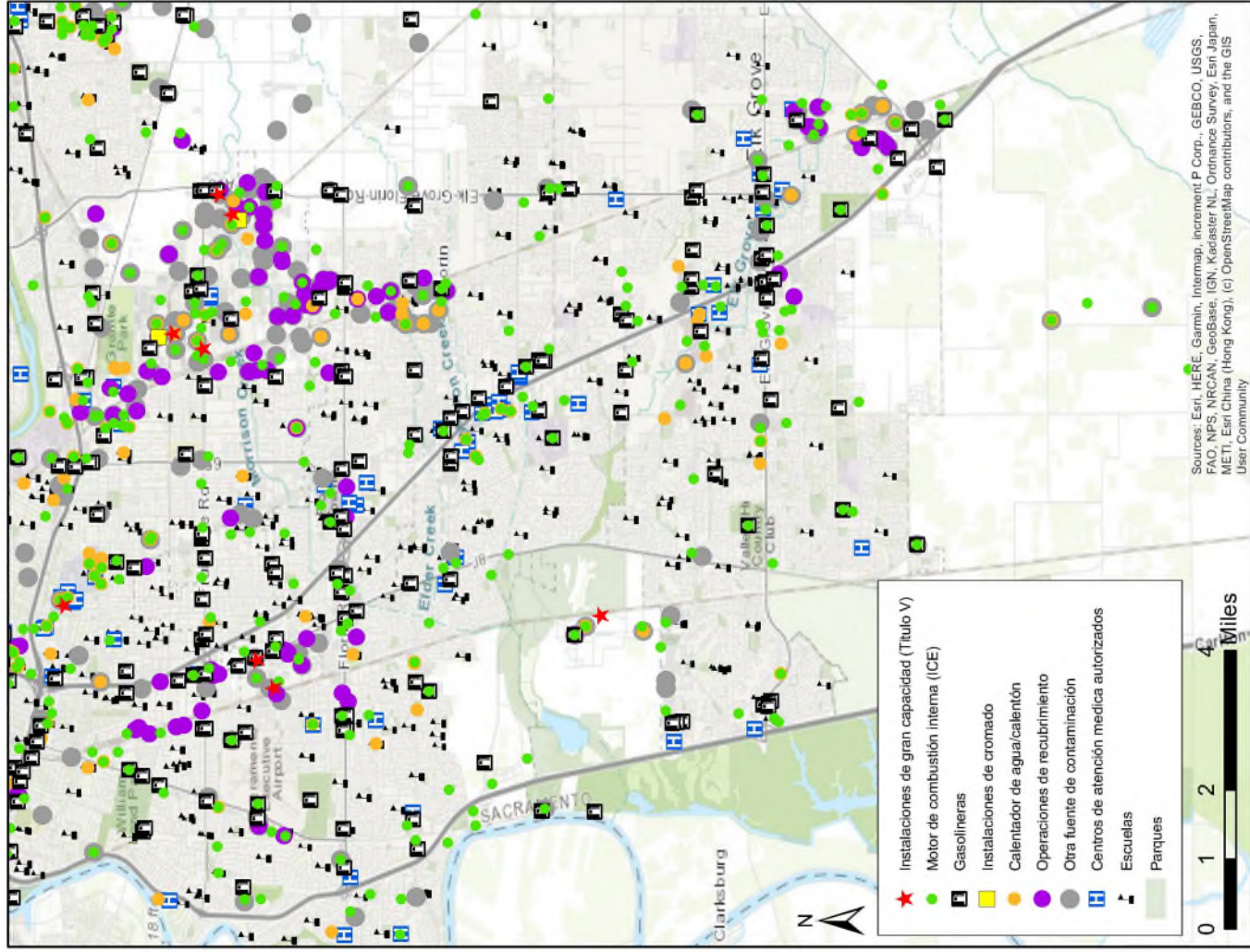


# Mapa para Discusión del Perímetro



# Evaluación de la Salud Ambiental de las Comunidades de California (CalEnviroScreen 4.0)

## Cargas de la Contaminación

- **Ozono**
- **PM<sub>2.5</sub> (La materia particulada menos de 2.5 micras)**
- **Diésel PM (la materia particulada de diésel)**
- Contaminantes en Agua Potable
- Riesgo de Plomo en la Vivienda
- Uso de Pesticidas
- Liberaciones tóxicas de instalaciones
- Sitios de Saneamiento
- Amenazas al Agua Subterránea
- Residuos Peligrosos
- Agua Deteriorada
- Residuos Sólidos

## Características de la Población

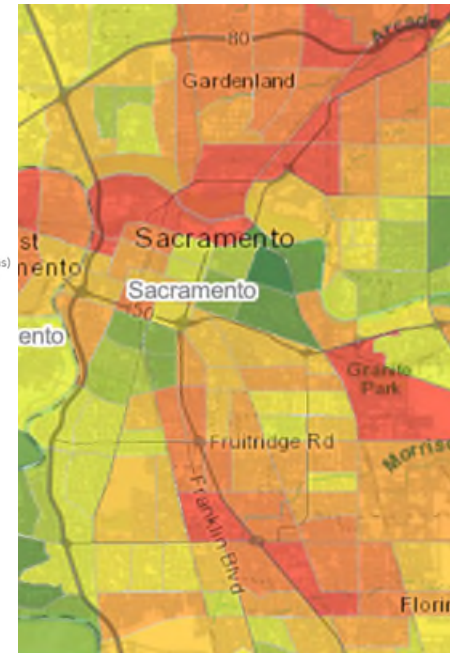
- Asma
- Enfermedad Cardiovascular
- Bajo Peso al Nacer
- Nivel Educativo Bajo
- Carga de Vivienda
- Aislamiento Lingüístico
- Pobreza
- Desempleo

La Carga de la Contaminación x Las Características de la Población =

Calificación de  
CalEnviroScreen

### Legenda

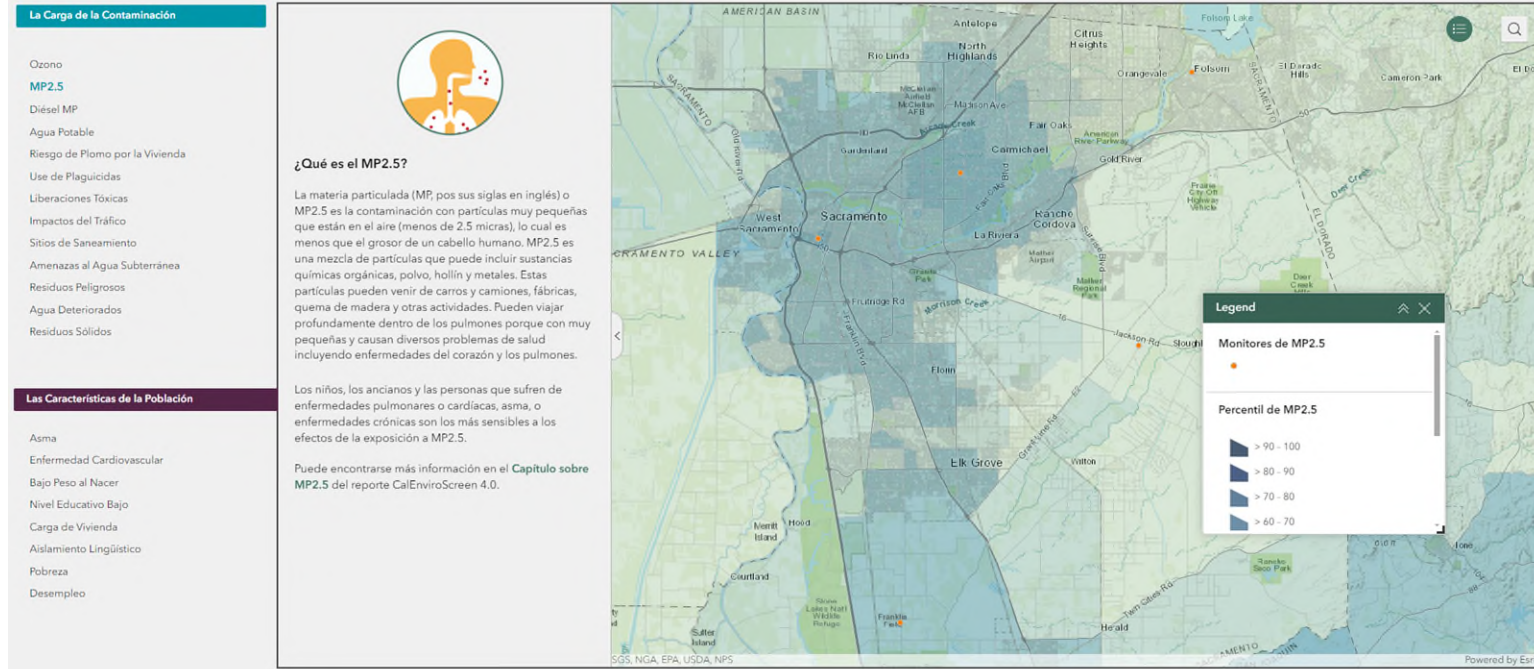
Resultados de CalEnviroScreen 4.0



# CalEnviroScreen – Indicadores de la Contaminación del Aire

## Mapas de los Indicadores

- Ozono
- PM<sub>2.5</sub>
- La Materia Particulada de Diésel



SACRAMENTO METROPOLITAN



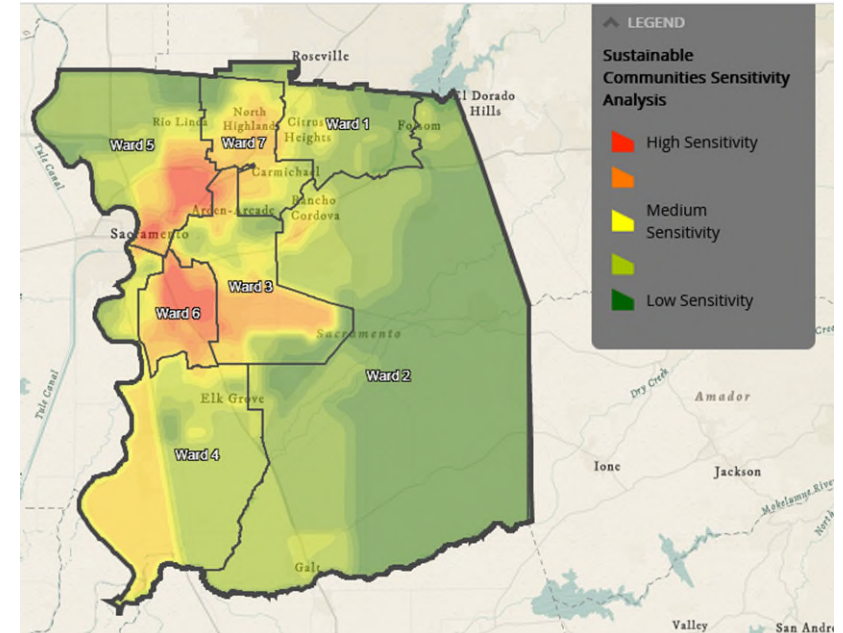


# SMUD – Prioridades de Recursos de Comunidades Sostenibles

Identifica áreas locales mas probable de ser desatendidas

Incluye mapas de:

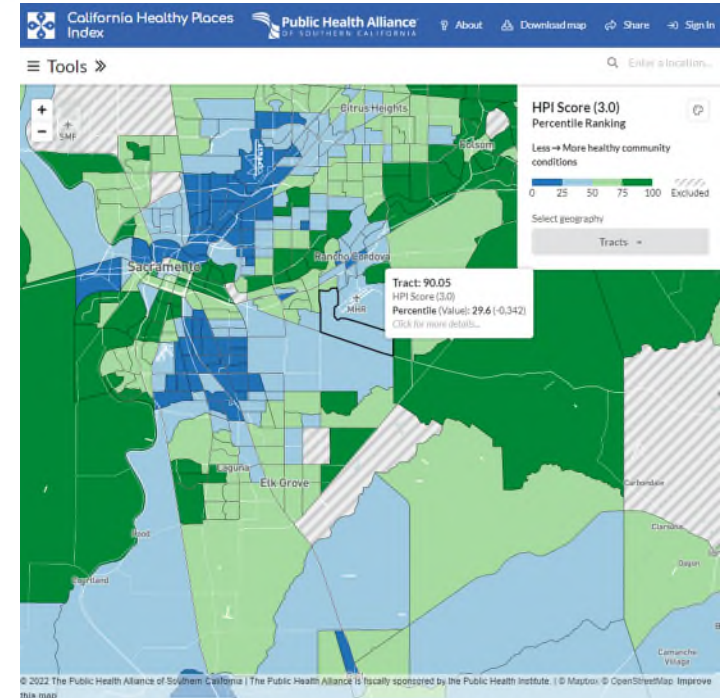
- Sacramento Promise Zones
- Comunidades desfavorecidas
- Nivel federal de pobreza
- Áreas desatendidas médicamente
- Áreas de equidad en salud
- Índice de vulnerabilidad social
- CalEnviroScreen 3.0





# Índice de Lugares Sanos (HPI) (Alianza de Salud Pública de Sureste de California)

- Evalúa relación entre 23 áreas clave de salud, y esperanza de vida al nacer (LEB), dividido entre 8 áreas de acción política:
  - Económica
  - Educación
  - Social
  - Alojamiento
  - Transportación
  - Ambiente del vecindario
  - **Medio ambiente limpio**
  - Acceso a la atención médica
- El puntaje es dividido entre cuatro colores (de menos a más saludable), y enseña el impacto de condiciones en el área seleccionada comparada a todas las áreas en el estado.

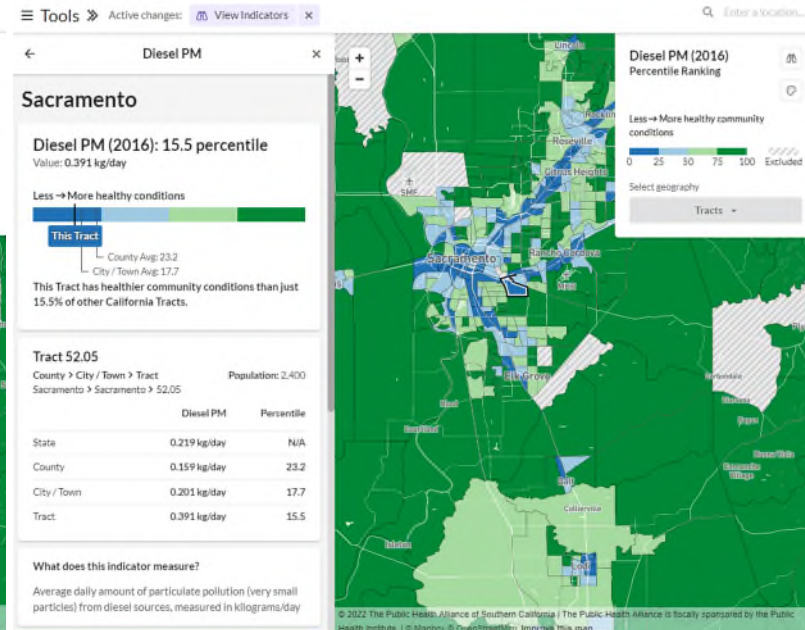
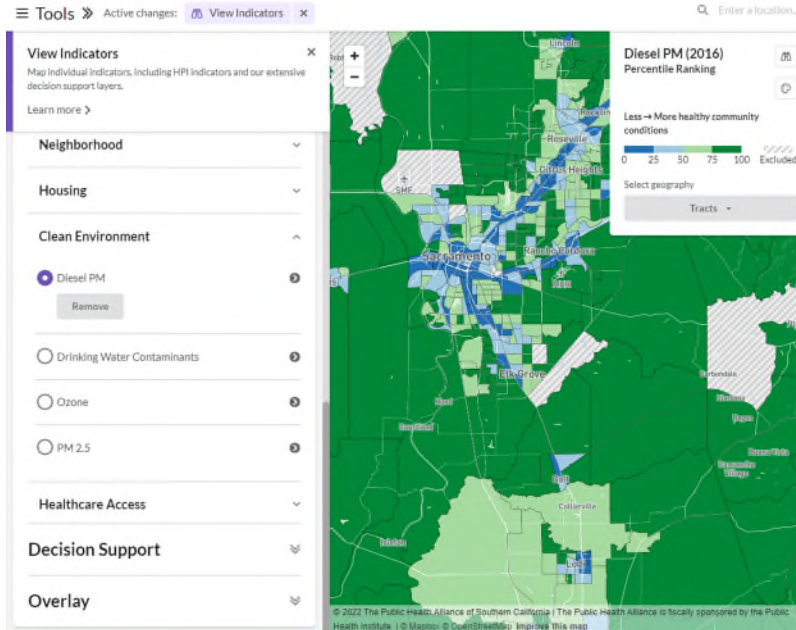


SACRAMENTO METROPOLITAN



# Índice de Lugares Sanos - Indicadores de Contaminación

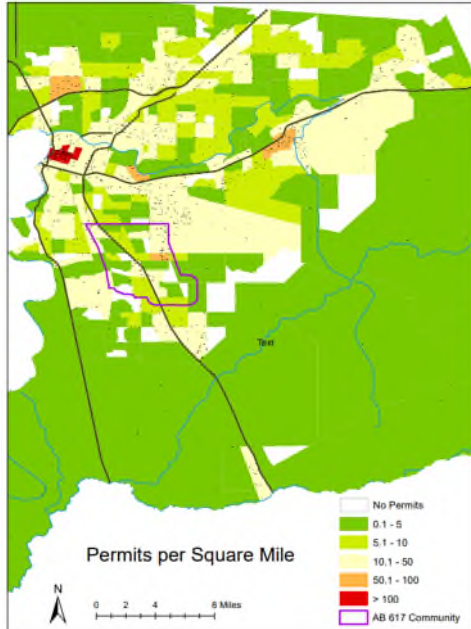
- Ozono
- PM<sub>2.5</sub>
- La Materia Particulada de Diésel



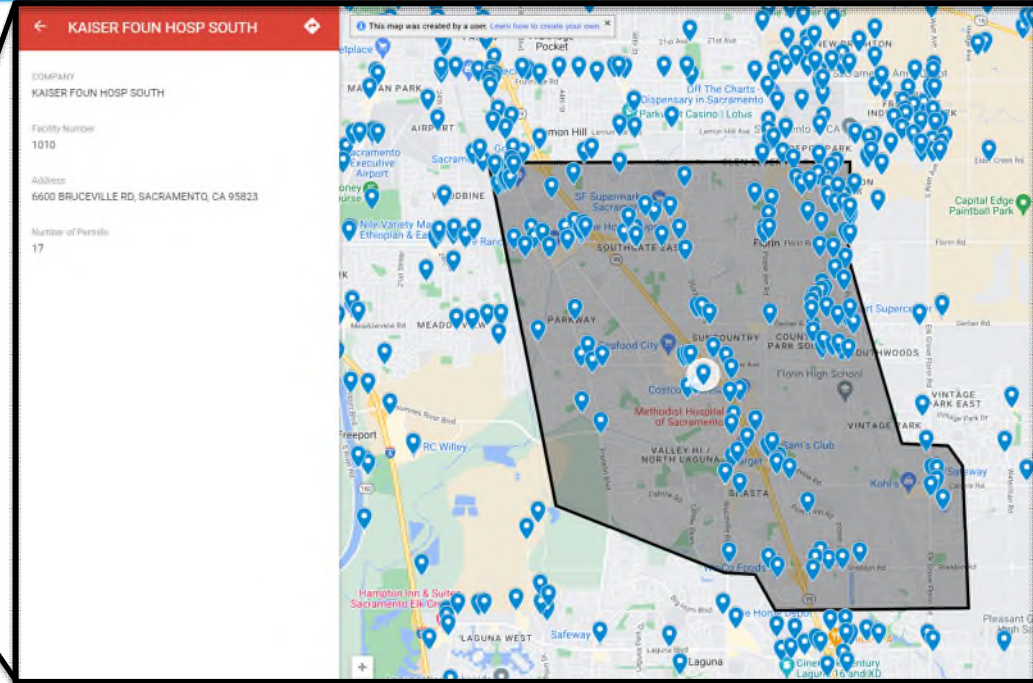
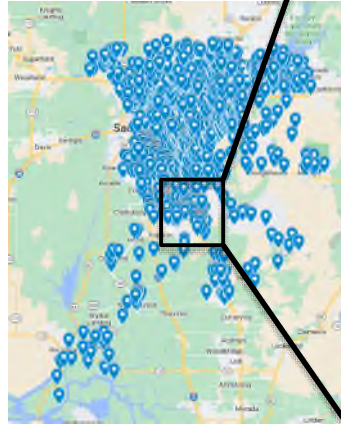
SACRAMENTO METROPOLITAN



# Calidad De Aire – Instalaciones Permitidas en el condado de Sacramento



Mapa de densidad de permisos



Ubicaciones de instalaciones permitidas

SACRAMENTO METROPOLITAN







# **California Air Toxics Assessment (CATA)**

## **Evaluación de sustancias tóxicas en el aire de California (CATA)**

Modeling and Meteorology Branch / AQPSD/CARB  
Subdivisión de Modelización y Meteorología



# California Air Toxics Assessment (CATA)

## Evaluación de sustancias tóxicas en el aire de California (CATA)

- **What is CATA / ¿Qué es CATA?:**
  - Assess major toxic air pollutants, their emissions sources statewide, and associated health risks / Evaluar los principales contaminantes tóxicos del aire, sus fuentes de emisiones en todo el estado y los riesgos para la salud asociados
  - Bridging assessment scales: connecting national to regional evaluations / Puentear las escalas de evaluación: conectar las evaluaciones nacionales con las regionales
- **Why CATA / ¿Por qué CATA?:**
  - Enhance CARB's Air Toxics Program (AB1807, AB2588, AB617) / Mejorar el Programa de Tóxicos del Aire de CARB
  - Support AB617 and Environmental Justice efforts / Apoyar los esfuerzos de AB617 y Justicia Ambiental
  - Facilitate rule-making, strengthen programs and agency support / Facilitar la elaboración de normas, fortalecer los programas y el apoyo de las agencias
  - Support **CalEnviroScreen** and complement to the existing monitoring network / Apoyar a CalEnviroScreen y complementar la red de monitoreo existente
  - Track health risk reduction trend over time statewide / Seguimiento de la tendencia de reducción de riesgos para la salud a lo largo del tiempo en todo el estado



# California Air Toxics Assessment (CATA)

## Evaluación de sustancias tóxicas en el aire de California (CATA)

- **Cautionary use / Uso precautorio:**
  - View the data in relative terms, such as risk percentiles, rather than absolute values / *Vea los datos en términos relativos, como percentiles de riesgo, en lugar de valores absolutos.*
  - CATA results should not serve as the sole basis for making decisions related to air quality, health risks, or legal matters / *Los resultados de CATA no deben servir como única base para tomar decisiones relacionadas con la calidad del aire, los riesgos para la salud o los asuntos legales.*

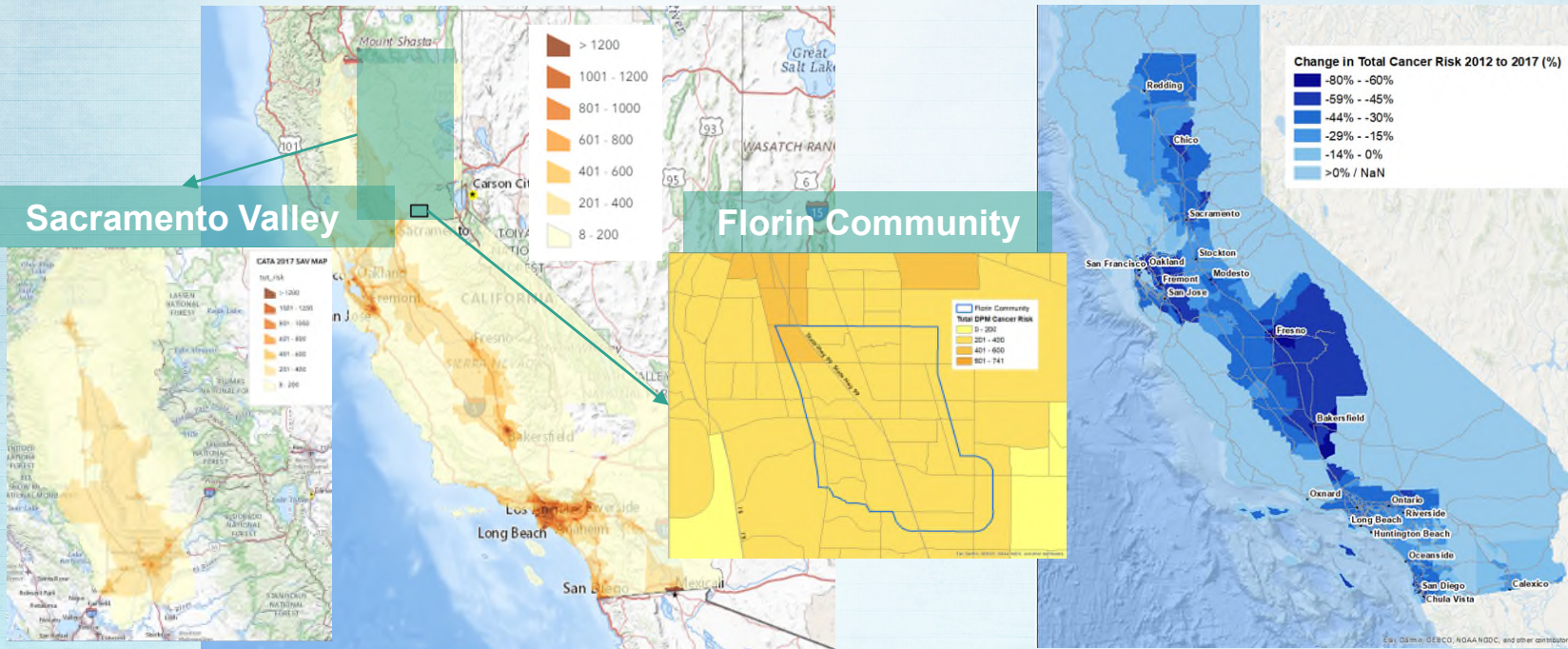


# CATA Results Displayed on Various Spatial Scales

## Los resultados de CATA se muestran en varias escalas espaciales

Total Cancer Risk for 2017 (per million) /  
Riesgo total de cáncer para el 2017 (por millón)

Total Risk change from 2012 to 2017 in % /  
Variación del riesgo total de 2012 a 2017 en %

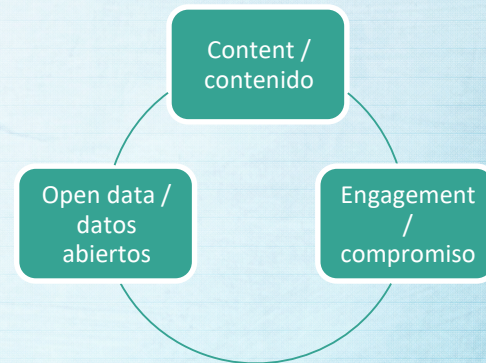
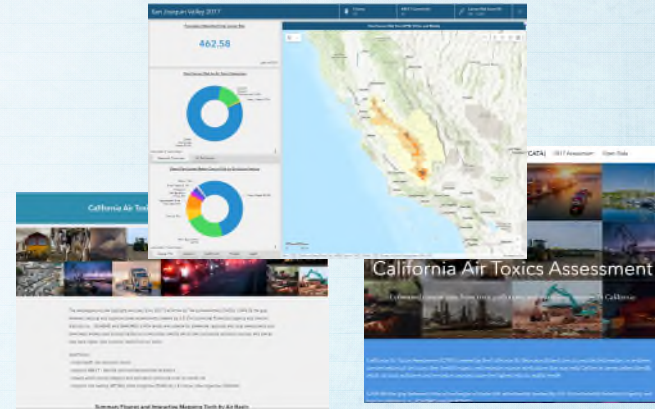




# CATA Data Portal

## Portal de datos de CATA

- CATA Data Portal offers universal access to data through user-friendly mapping tools and visualization of CATA's key findings / El Portal de Datos de CATA ofrece acceso universal a los datos a través de herramientas de mapeo fáciles de usar y visualización de los hallazgos clave de CATA.
- Visit / Visite: <https://california-air-toxics-assessment-californiaarb.hub.arcgis.com/>
- Contact us at / Contáctenos: [cata@arb.ca.gov](mailto:cata@arb.ca.gov)





# Áreas de Preocupación (del evento: Día de la Tierra 2024)

