

Protección del aire de la comunidad (AB 617)

Fronteras de la comunidad Año 3

(1 de octubre de 2020)

Cada año del programa AB 617, el Sac Metro Air District (Distrito) tiene la oportunidad de actualizar las recomendaciones comunitarias del área a la Mesa de Recursos del Aire de California (CARB) para su consideración como parte del programa Protección del Aire de la Comunidad (CAP) del estado. Este año, el Distrito propone priorizar a tres áreas comunitarias generales basadas en las actualizaciones del análisis del Distrito:

- North Sacramento (norte de Sacramento)
- Oak Park/Fruitridge
- Meadowview

Al Distrito le gustaría recibir sus sugerencias para ayudar a proponer límites iniciales para estas comunidades. Sus sugerencias serán consideradas para la recomendación de la comunidad del Año 3 del Distrito para el programa CAP de CARB. Proporcionamos los siguientes mapas para ayudarle a dibujar las áreas o fronteras sugeridas:

- Adjunto 1: Mapa que muestra las comunidades más afectadas según el análisis del distrito (5 por ciento superior)
- Adjunto 2: Este mapa muestra las secciones del censo en el 10 por ciento superiores y puede ayudarle a recomendar áreas o fronteras para las tres comunidades (10 por ciento superior).
- Adjunto 3: Mapa del norte de Sacramento
- Adjunto 4: Mapa de Oak Park/Fruitridge
- Adjunto 5: Mapa de Meadowview

Nota: Las áreas pintadas reflejan distritos del censo solamente y su propósito no es ejemplo de las fronteras.

Dibuje las áreas o fronteras sugeridas en los Adjuntos 3, 4 y/o 5 y envíelos antes del 23 de octubre de 2020. El Distrito debe recibir los documentos antes de la fecha para ser considerados para la recomendación a CARB de la comunidad del Año 3 del Distrito.

Para enviar sus mapas con fronteras por correo electrónico, envíe un correo electrónico a CommunityAirProtectionMonitoring@airquality.org con "Mapa de Fronteras" en la línea de asunto. Se aceptan fotografías de los mapas.

Si desea enviar su mapa con fronteras por correo, puede enviarlo a: Mark Loutzenhiser, Sac Metro Air District, 777 12th St., 3rd Fl., Sacramento, CA 95814, o puede dejarlo en la oficina del Distrito.

Para obtener más información o si tiene preguntas sobre la presentación, por favor contacte:

CommunityAirProtectionMonitoring@airquality.org.

¡Gracias por sus comentarios!

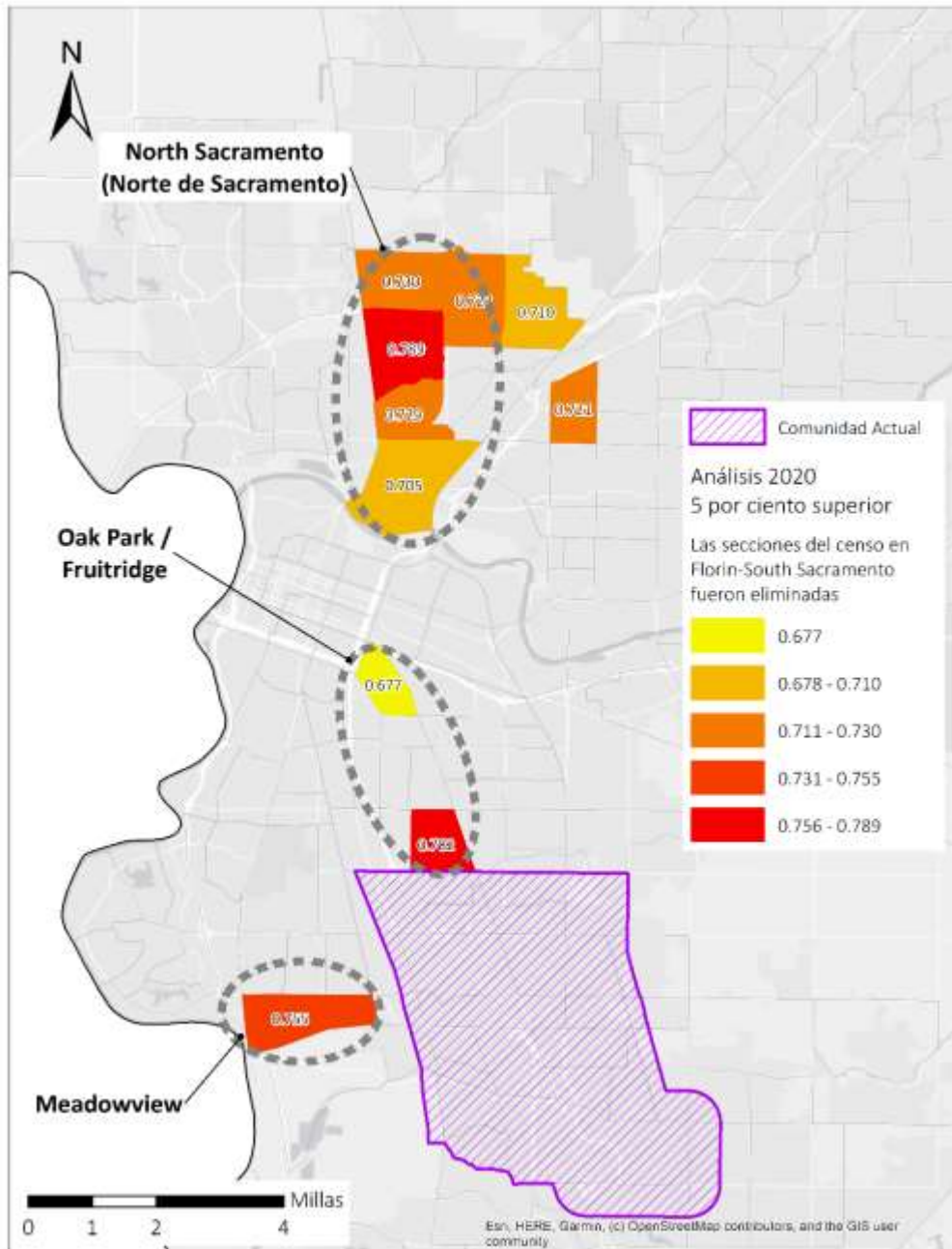
Sacramento Metropolitan Air Quality Management District
777 12th St., 3rd Floor
Sacramento, CA 95814
(916) 874-4800



Adjunto 1: Mapa del 5 por ciento superior

De bajo se muestra un mapa de las secciones del censo que se ubicaron en el 5 por ciento superior del análisis del Distrito. Hay tres comunidades generales que se recomiendan este año para participar en el programa CAP.

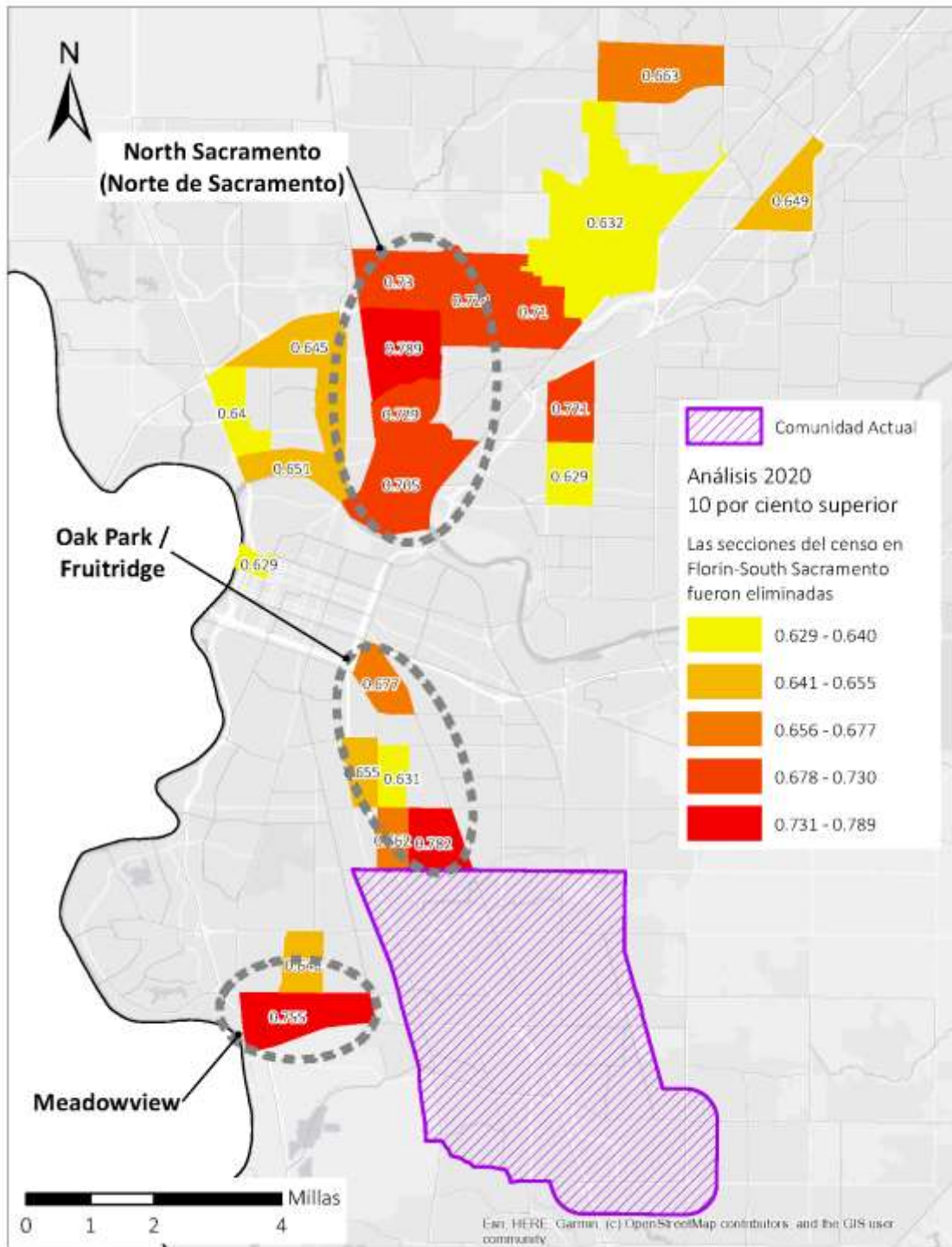
- North Sacramento (norte de Sacramento)
- Oak Park/Fruitridge
- Meadowview



Sacramento Metropolitan Air Quality Management District
777 12th St., 3rd Floor
Sacramento, CA 95814
(916) 874-4800

Adjunto 2: Mapa del 10 por ciento superior

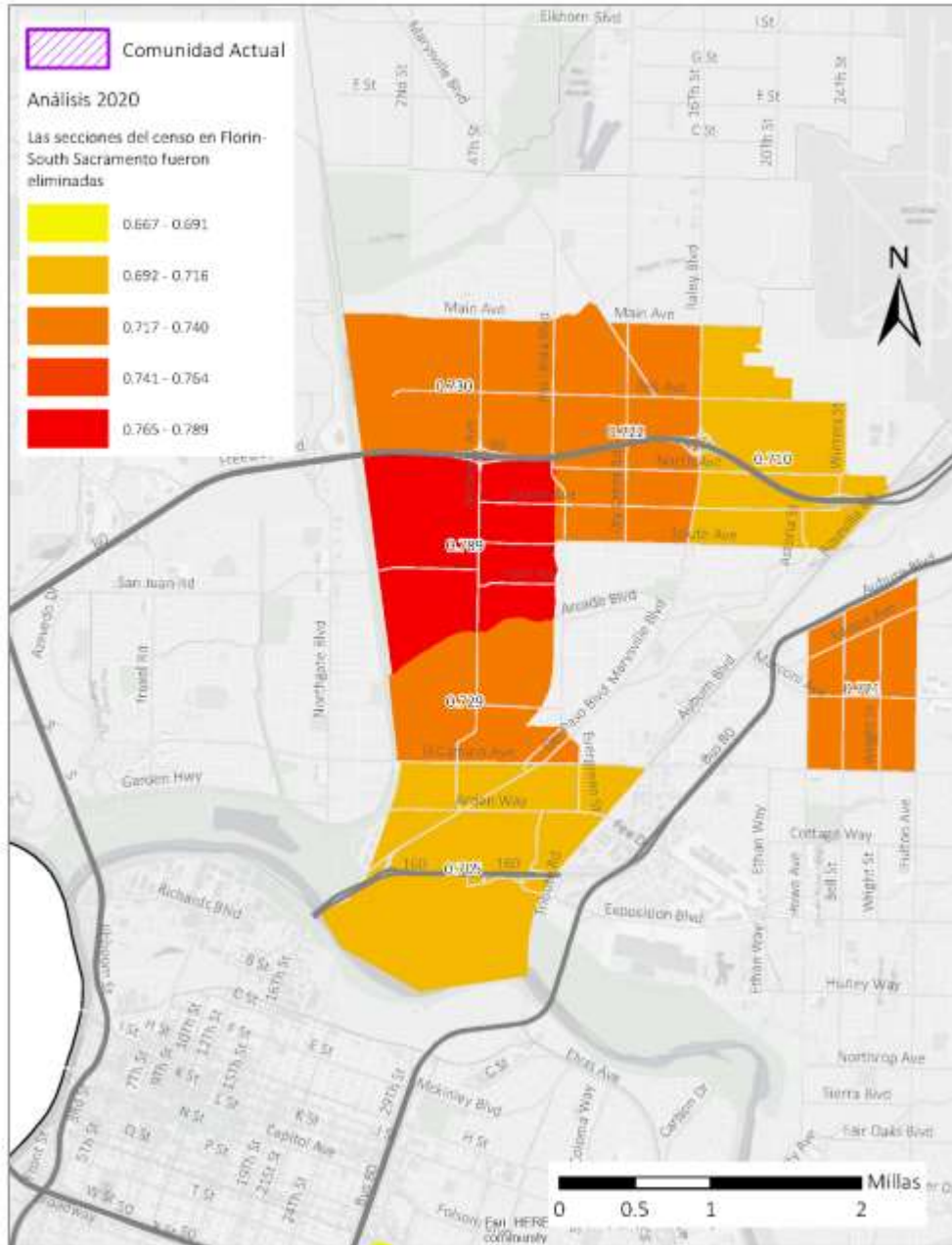
De bajo se muestra un mapa de las secciones del censo que se ubicaron en el 10 por ciento superior del análisis del Distrito. Este mapa es solo para su información y para ayudarle a elegir las fronteras específicas para las tres comunidades.



Sacramento Metropolitan Air Quality Management District
777 12th St., 3rd Floor
Sacramento, CA 95814
(916) 874-4800

Adjunto 3: Mapa del norte de Sacramento

De bajo se muestra un mapa de las secciones del censo que se ubicaron en el 5 por ciento superior del análisis del Distrito dentro del área comunitaria del norte de Sacramento. Use este mapa y dibuje su línea de la frontera de la comunidad recomendada.

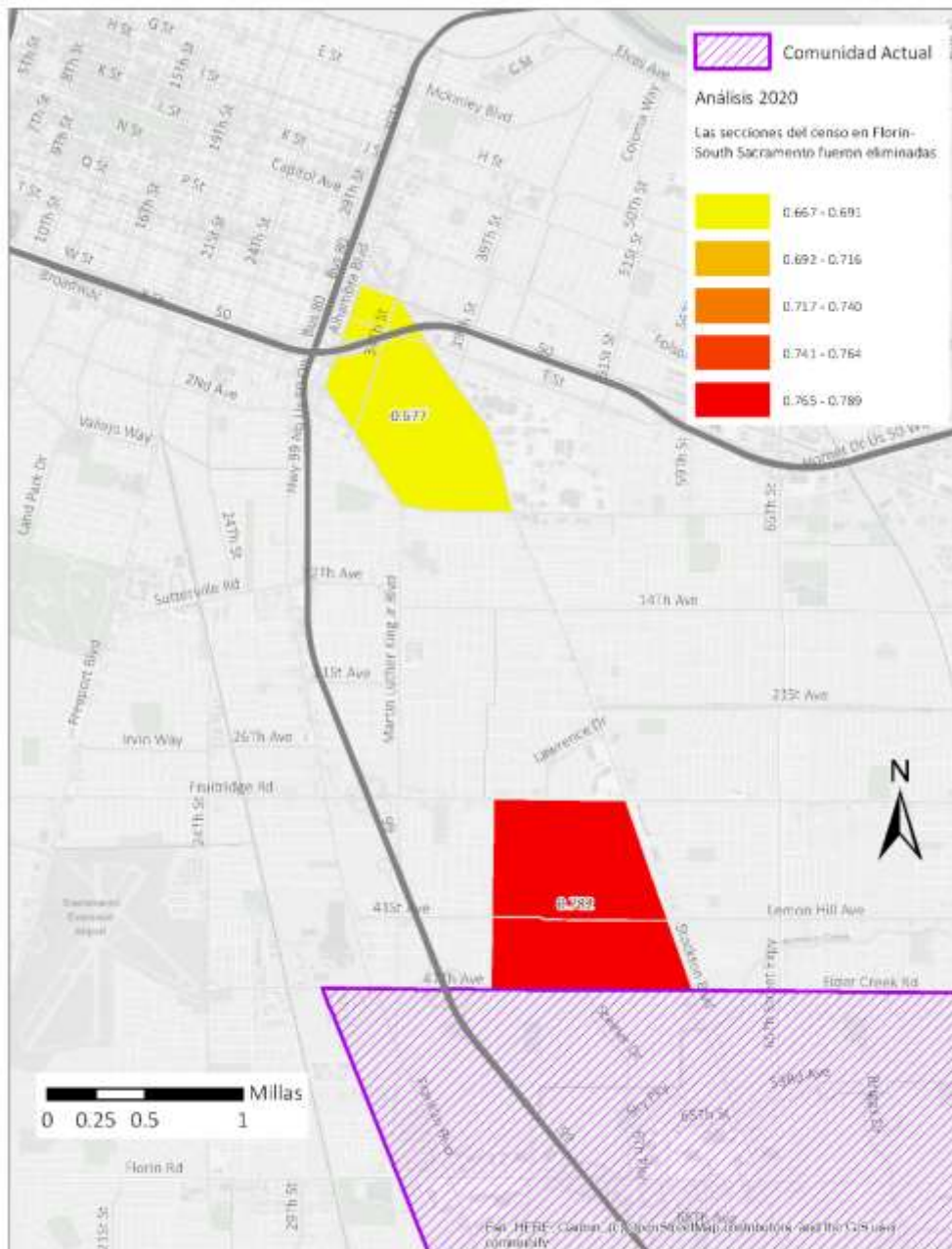


Opcional: ¿Hay cualquier otra información adicional que le gustaría proporcionar y que gustaría ser considerada? Por ejemplo, ¿por qué dibujo la frontera donde lo hizo? ¿Hay áreas en particular o grupos sensibles que le preocupen dentro de la comunidad propuesta? ¿Qué nombre de comunidad sugeriría para esta área?

Sacramento Metropolitan Air Quality Management District
777 12th St., 3rd Floor
Sacramento, CA 95814
(916) 874-4800

Adjunto 4: Mapa de Oak Park/Fruitridge

De bajo se muestra un mapa de las secciones del censo que se ubicaron en el 5 por ciento superior del análisis del Distrito dentro del área comunitaria de Fruitridge/Oak Park. Use este mapa y dibuje su frontera de la comunidad recomendada.



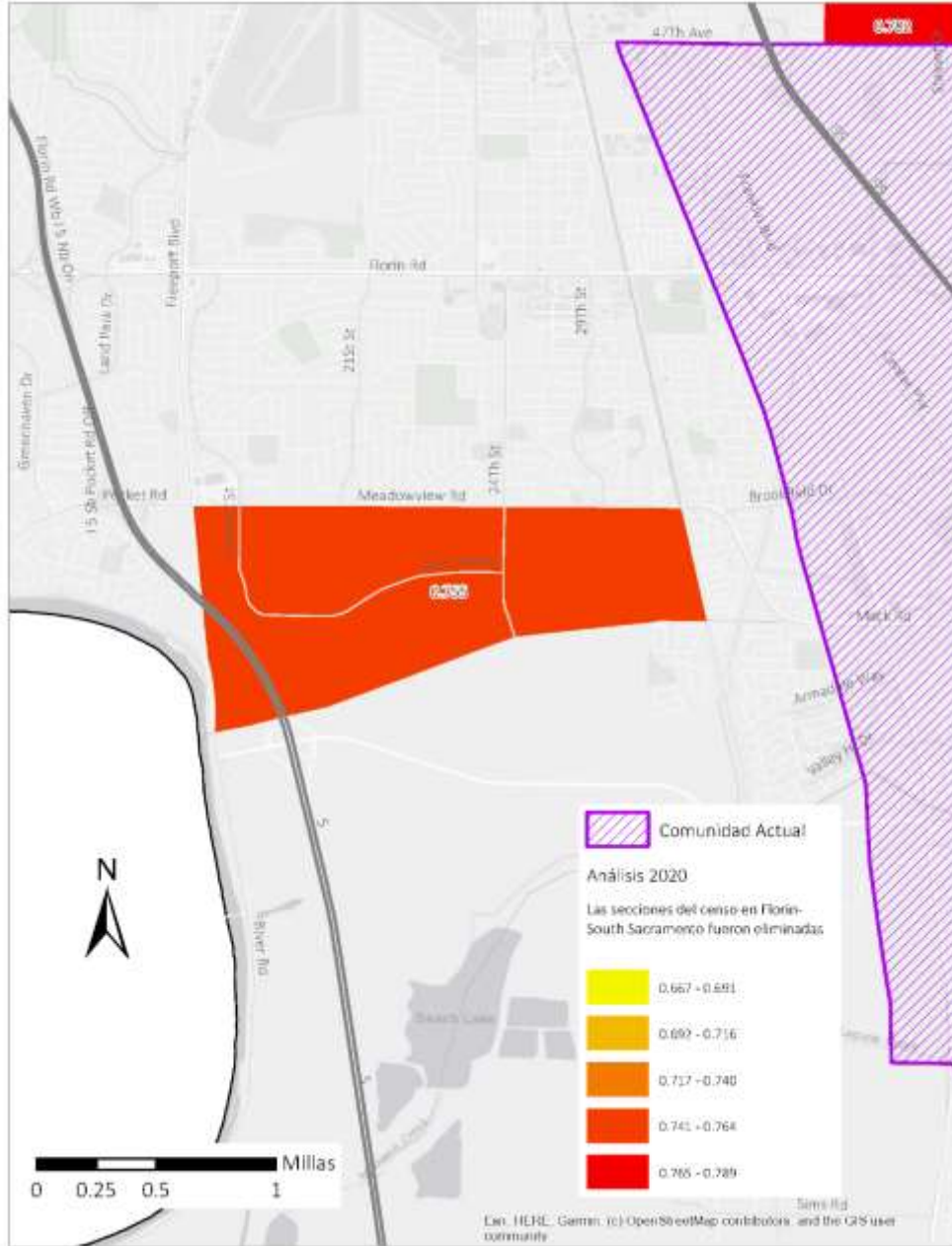
Opcional: ¿Hay cualquier otra información adicional que le gustaría proporcionar y que gustaría ser considerada? Por ejemplo, ¿por qué dibujo el límite donde lo hizo? ¿Hay áreas en particular o grupos sensibles que le preocupen dentro de la comunidad propuesta? ¿Qué nombre de comunidad sugeriría para esta área?

Sacramento Metropolitan Air Quality Management District
777 12th St., 3rd Floor
Sacramento, CA 95814
(916) 874-4800



Adjunto 5: Mapa de Meadowview

De bajo se muestra un mapa de las secciones del censo que se ubicaron en el percentil 5 superior del análisis del Distrito dentro del área comunitaria de Meadowview. Use este mapa y dibuje su frontera de la comunidad recomendada.



Opcional: ¿Hay cualquier otra información adicional que le gustaría proporcionar y que gustaría ser considerada? Por ejemplo, ¿por qué dibujo la frontera donde lo hizo? ¿Hay áreas en particular o grupos sensibles que le preocupen dentro de la comunidad propuesta? ¿Qué nombre de comunidad sugeriría para esta área?

Sacramento Metropolitan Air Quality Management District
777 12th St., 3rd Floor
Sacramento, CA 95814
(916) 874-4800